

**UCHWAŁA NR XVIII/ 188 /2016
RADY GMINY ROKIETNICA
z dnia 29 lutego 2016 roku**

w sprawie: przystąpienia do sporządzenia zmiany miejscowego planu zagospodarowania przestrzennego w miejscowości Rokietnica, rejon ul. Szkolnej dla działek nr 14/7÷14/11

Na podstawie art. 18 ust. 2 pkt 15 ustawy z dnia 8 marca 1990r. – o samorządzie gminnym (tekst jednolity Dz. U. z 2015r., poz. 1515, ze zm.) oraz art. 14 ust. 1, 2 i 4 w związku z art. 27 ustawy z dnia 27 marca 2003r. – o planowaniu i zagospodarowaniu przestrzennym (tekst jednolity Dz. U. z 2015r., poz. 199, ze zm.)

Rada Gminy Rokietnica uchwala, co następuje:

§1. Przystępuje się do opracowania zmiany miejscowego planu zagospodarowania przestrzennego w miejscowości Rokietnica, rejon ul. Szkolnej dla działek nr 14/7÷14/11.

Granice obszaru objętego planem oznaczono graficznie na rysunku, stanowiącym załącznik do niniejszej uchwały.

§2. Opracowanie obejmuje problematykę wskazaną w art. 15 ust. 2 i ust. 3 ustawy z dnia 27 marca 2003r. o planowaniu i zagospodarowaniu przestrzennym.

§3. Wykonanie uchwały powierza się Wójtowi Gminy.

§4. Uchwała wchodzi w życie z dniem podjęcia.

§5. Uchwała podlega ogłoszeniu przez podanie do publicznej wiadomości na tablicy ogłoszeń Urzędu Gminy i tablicach ogłoszeń sołectw.



**PRZEWODNICZĄCY
RADY GMINY ROKIETNICA**
Ryszard Lubka

UZASADNIENIE

do UCHWAŁY NR XVIII/ 188 /2016
RADY GMINY ROKIETNICA
z dnia 29 lutego 2016 roku

w sprawie: przystąpienia do sporządzenia zmiany miejscowego planu zagospodarowania przestrzennego w miejscowości Rokietnica, rejon ul. Szkolnej dla działek nr 14/7÷14/11

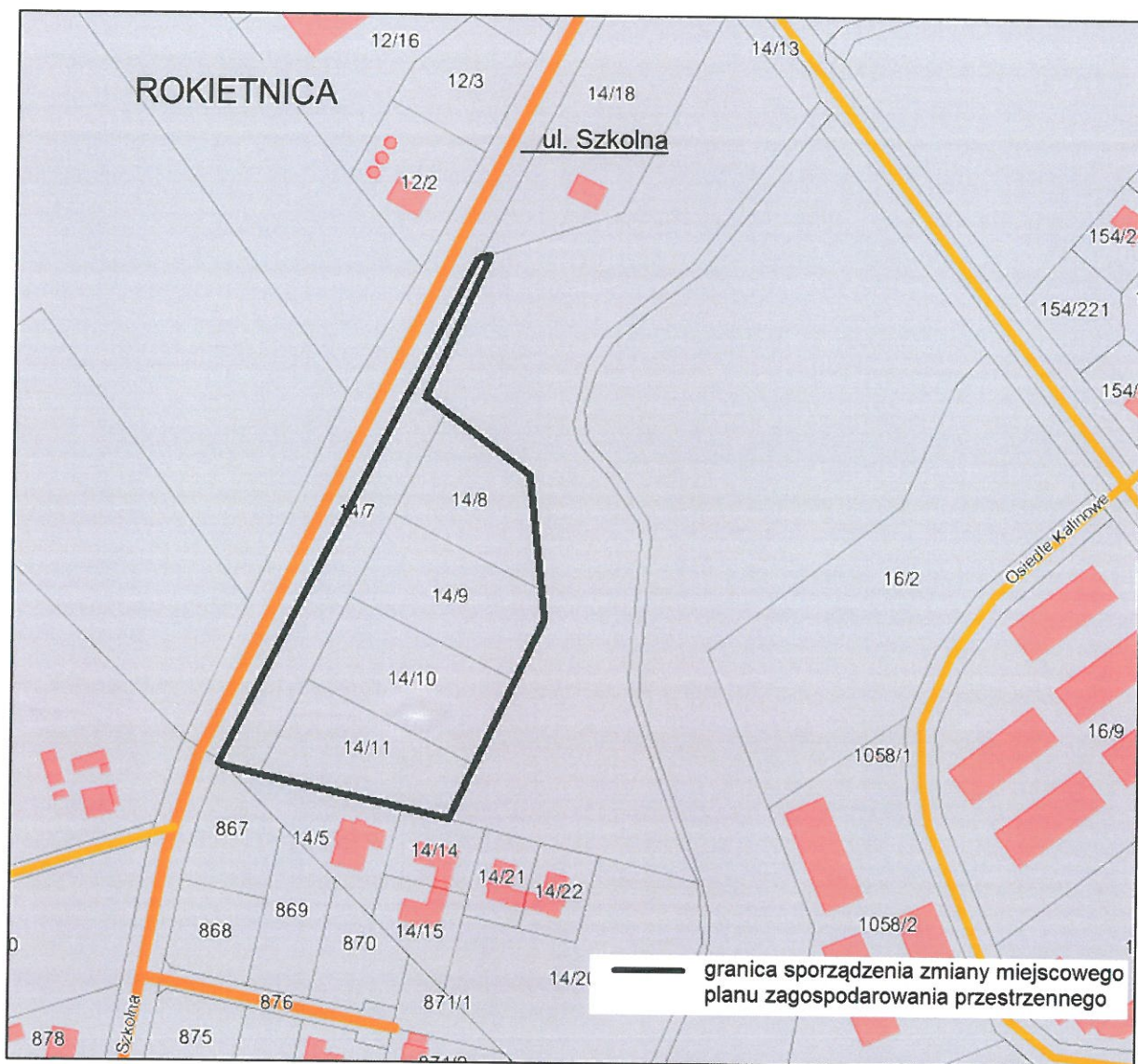
Sporządzenie zmiany planu dla przedmiotowego terenu związane jest z zamiarem nabycia przez Gminę nieruchomości przewidzianej pod budowę budynku dla Jednostki Ochotniczej Straży Pożarnej w Rokietnicy. Wskazany do objęcia zmiany planu teren (1,1543ha) znajduje się w granicach obowiązującego miejscowego planu zagospodarowania przestrzennego zatwierdzonego Uchwałą Nr X/103/2003 Rady Gminy Rokietnica z dnia 12 września 2003r. (ogł. Dz.Urz.Woj. Wielkopolskiego Nr 177 poz. 3285 z 14 listopada 2003r.). W obowiązującym planie działki przeznaczone są pod tereny zabudowy handlowo-usługowej (działki nr 14/8, 14/9, 14/10, 14/11) i pod ulicę dojazdową wewnętrzną (działka nr 14/7).

W obowiązującym Studium uwarunkowań i kierunków zagospodarowania przestrzennego gminy Rokietnica (Uchwała Nr XI/72/2011 Rady Gminy Rokietnica z dnia 27 czerwca 2011r.) działki przewidziane są m.in. pod tereny zabudowy usług różnych oraz drogi gminne i pozostałe.

W związku z potrzebą uporządkowania i dostosowania ustaleń planu do zamierzeń Gminy i obowiązujących przepisów, podjęcie niniejszej uchwały jest uzasadnione.

PRZEWODNICZĄCY
RADY GMINY ROKIETNICA
Ryszard Lubka

Załącznik nr 1
do UCHWAŁY NR XVIII/ 188 /2016
RADY GMINY ROKIETNICA
z dnia 29 lutego 2016 roku



PRZEWODNICZĄCY
RADY GMINY ROKIETNICA
Ryszard Lubka