

Michał Cieciora  
Radny Gminy Rokietnica

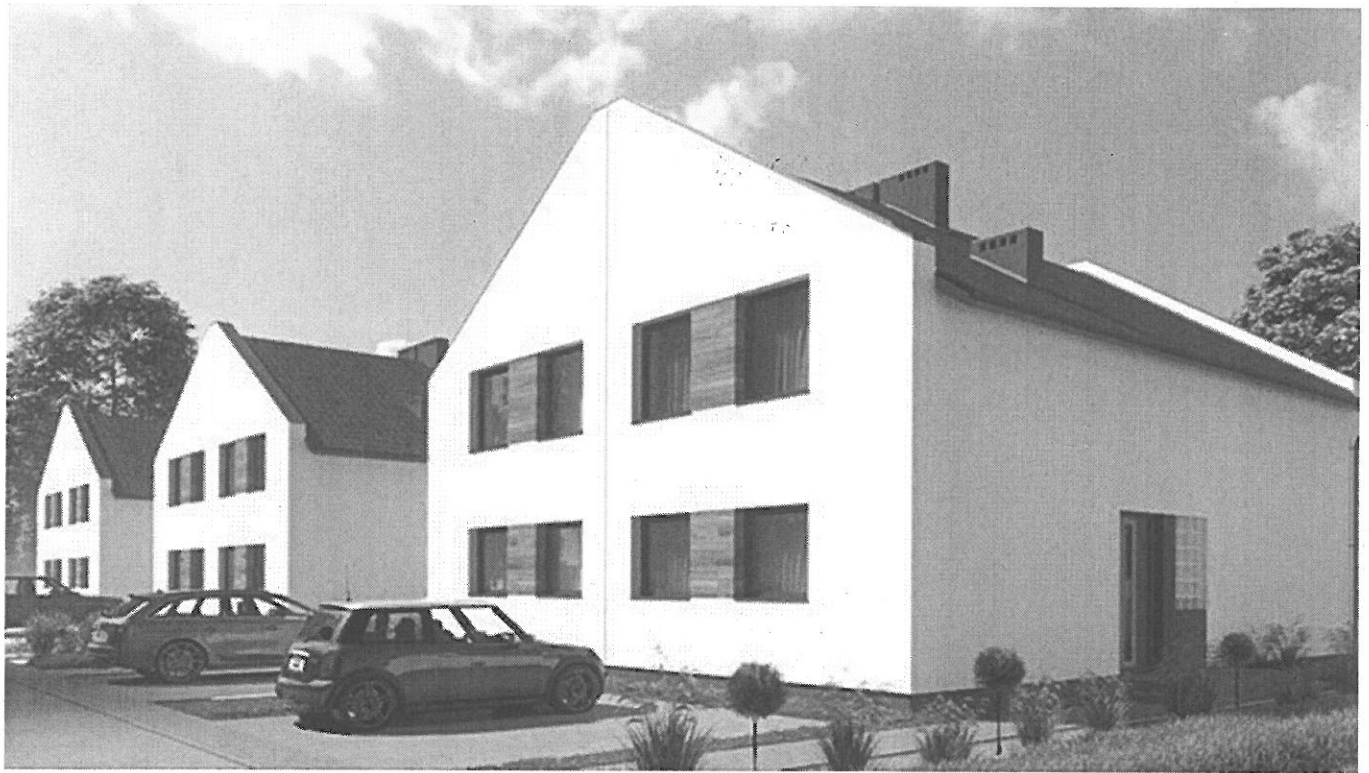
RADA GMINY w Rokietnicy  
Wpł. dn. ..... 20.12.2018  
L. dz. .... REFERENT  
*Bernadeta Kielb*

Sz. P.  
Bartosz Derech  
Wójt Gminy Rokietnica

#### INTERPELACJA

Na podstawie § 23 załącznika nr 4 do Statutu Gminy Rokietnica, zwracam się z uprzejmą prośbą o weryfikację oraz wyjaśnienie zgodności charakteru powstającej obecnie zabudowy mieszkaniowej zlokalizowanej przy ul. Migdałowej w Rokietnicy, z obowiązującym studium uwarunkowań i kierunków zagospodarowania przestrzennego oraz wydanymi bądź wydaną przez Wójta Gminy Rokietnica decyzją/ami o warunkach zabudowy. Niniejsza inwestycja znajduje się w fazie zaawansowanej, a na stronach internetowych inwestor ogłasza ofertę ( wydruk oferty w załączeniu), z której wynika, że powstają w tym miejscu budynki czterorodzinne z miejscami parkingowymi oraz ogrodem, co budzi poważne wątpliwości co do zgodności inwestycji z decyzjami administracyjnymi wydanymi w tym zakresie. W przedstawionym przypadku zachodzi uzasadniona obawa, że deweloper aby zapewnić wyodrębnienie czterech samodzielnych lokali mieszkalnych we wskazanych budynkach, dokona zmian niezgodnych z wydanymi decyzjami, po uzyskaniu pozwolenia na użytkowanie wykona inwentaryzację, występując do Starosty o wydanie zaświadczenia o samodzielności lokali, który to nie weryfikując zgodności wydzielenia lokali z pozwoleniem na budowę, gdyż nie ma takiego obowiązku, wyda przedmiotowe zaświadczenie, co pozwala zawrzeć umowy notarialne ustanawiające odrębną własność lokali, doprowadzając do przekształcenia budynku jednorodzinny w wielorodzinny. Takie działanie, jeśli oczywiście do niego dojdzie, może spowodować, że lokale nie będą spełniać warunków techniczno-budowlanych np. warunków przeciwpożarowych. W trosce o ład przestrzenny w Gminie Rokietnica oraz bezpieczeństwo przyszłych mieszkańców gminy, którzy niebawem zasiedlą nowo powstałe budynki, proszę o dokonanie sprawdzenia poprawności prowadzonej inwestycji z dokumentami wydanymi na tą okoliczność.

*Michał Cieciora*



## Dom na sprzedaż Poznań, Rokietnica, Migdałowa - 64 m<sup>2</sup>

64 m<sup>2</sup> 3

Cena 255 000 zł 3 984 zł/m<sup>2</sup>

Przykładowa rata 3 200 zł

### Opis

Nowoczesne i funkcjonalne domy na nowo budowanym osiedlu w Rokietnicy na ul. Migdałowej. Dom w zabudowie czterolokalowej o powierzchni 64 m<sup>2</sup> z ogródkiem oraz 2 miejscami parkingowymi na pierwszym piętrze. Domy są budowane w bogatym pakiecie deweloperskim! - ściany budowane z cegły ceramicznej, ocieplenie styropian gr. 15 cm - kolor grafit; - tynki zewnętrzny - silikonowy, tynki wewnętrzne maszynowo-gipsowe, - drzwi antywłamaniowe, grafitowe, ocieplane; - kocioł dwu-funkcyjny marki kondensacyjny; - zagospodarowanie terenu wokół domu- opłotowanie siatka panelową - kolor grafit z trzech stron przedzielająca połówki oraz ogrody. Kostka brukowa wyłożona pod miejsca parkingowe; - okna PCV 3 - szybowe, 5 - komorowe, kolor zewnętrzny grafit. - domy budowane w systemie energooszczędnym Uwaga Drogi wewnętrzne wokół osiedla są

zagospodarowane poprzez wyłożenie kostki brukowej. Osiedle jest oświetlone lampami ledowymi. Na naszym osiedlu do dyspozycji dla naszych klientów jest także miejsce relaksu i wypoczynku z zagospodarowanym placem zabaw. Domy zlokalizowane na spokojnym terenie nowych domów jednorodzinnych. W otoczeniu mnóstwo zieleni, lasy, doskonałe miejsce do spacerów i aktywnego wypoczynku. W otoczeniu znajduje się przedszkole, szkoła podstawowa, sklepy. Lokalizacja bardzo dobrze skomunikowana z centrum Poznania, zaledwie 2 min drogi do węzła komunikacyjnego drogi S11. Bliskość Poznania a zarazem otaczający spokój czyni to miejsce ekskluzywnym. Mieszkania doskonale pod inwestycję. Oddanie budynków zaplanowane jest na czerwiec 2019 r. Polecam i zapraszam do kontaktu  
Tel. 792

Liczba wyświetleń: 510

Kategoria:

Domy na sprzedaż

Lokalizacja:

Poznań, Rokietnica, Migdałowa

Cena:

255 000 zł

Cena za m<sup>2</sup>

3 984 zł/m<sup>2</sup>

Rodzaj domu:

segment

Materiał:

cegła

Liczba pokoi:

3

Liczba pięter w budynku:

1

Rok budowy:

2018

Powierzchnia całkowita:

64 m<sup>2</sup>

Powierzchnia mieszkalna:

64 m<sup>2</sup>

Powierzchnia działki:

70 m<sup>2</sup>

Media:

gaz, prąd, woda

Kanalizacja:

miejska

Ogrodzenie działki:

siatka

Informacje dodatkowe:

balkon, ogródek, poddasze

Okolice:

apteka, autobus, bazarek osiedlowy, las, niska zabudowa, pkp, plac zabaw, przedszkole, szkoła, żłobek

Lokalizacja:

województwo: wielkopolskie powiat: Poznań miejscowość: Poznań ulica: Migdałowa